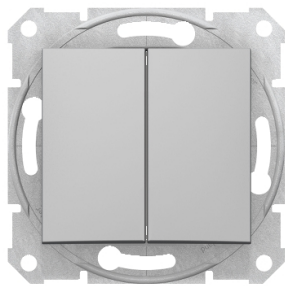


Fișă tehnică produs

Specificatii



Sedna, Intrerupator Monopolar dublu, 10Ax fara Rama Aluminiu

SDN0300160

! Fabricatie intrerupta la data de: 4 oct. 2023

! Finalul ciclului de service: 30 dec. 2023

! Produs retras de la comercializare

Principale

Gama	Sedna
Tip produs sau componenta	Intrerupator
forma de livrare	Mecanism cu suport de fixare
aplicatie a dispozitivului	Control
numar de clapete	2
functie	Dublu
culoare	Aluminium

Suplimentare

montare dispozitiv	Incastrat
mod de fixare	Gheare, domeniul de lucru al deschiderii clestilor:51...70 mm Suruburi
gama de puteri	2300 W
finisare suprafata	Lucios
tip borne	Borna fara surub
structura cablu	Flexibil Rigid
lungime de dezizolare conductor	13 mm
inaltime	71 mm
latime	71 mm
adancime	37 mm
adancimea partii vizuale	12 mm
greutate neta	0,054905 kg
segment de piata	Rezidential Cladiri comerciale mici

Mediu

grad de protectie IP	IP20
marca de conformitate	CE
certificari produs	GOST-R
standarde	SR EN 60669-1

Unitati de ambalare

Unitate de masura pentru prima forma de impachetare	PCE
Numar unitati in prima forma de impachetare	1
Inaltime prima forma de impachetare	4,000 cm
Latime prima forma de impachetare	7,000 cm
Lungime prima forma de impachetare	7,000 cm
Greutate prima forma de impachetare	57,500 g
Unitate de masura pentru a doua forma de impachetare	BB1
Numar unitati in a doua forma de impachetare	10
Inaltime a doua forma de impachetare	9,500 cm
Latime a doua forma de impachetare	18,500 cm
Lungime a doua forma de impachetare	27,500 cm
Greutate a doua forma de impachetare	654,000 g
Unitate de masura pentru a treia forma de impachetare	S04
Numar unitati in a treia forma de impachetare	120
Inaltime a treia forma de impachetare	30,000 cm
Latime a treia forma de impachetare	40,000 cm
Lungime a treia forma de impachetare	60,000 cm
Greutate a treia forma de impachetare	8,514 kg

Garantie contractuala

Garantie	18 luni
----------	---------

Sustenabilitate

Eticheta **Green Premium™** reprezintă angajamentul Schneider Electric de a livra produse cu cea mai bună performanță de mediu din clasa lor. Green Premium promite respectarea celor mai recente reglementări, transparență în ceea ce privește impactul asupra mediului, precum și produse circulare și cu emisii reduse de CO₂.

Ghidul pentru evaluarea sustenabilității produsului este un ghid care clarifică standardele globale de etichetă ecologică și modul de interpretare a declarațiilor de mediu.

[Cum evaluăm sustenabilitatea produselor >](#)



Ambalare sustenabilă Transparență RoHS/REACH

Performanța resurselor

Ambalare Sustenabilă

Echipament sustenabil

Reach Fără Svhc

Nu Conține Metale Grele Toxice

Fără Mercur

Informații Excepție RoHS Da

Certificări și standarde

Directiva RoHS UE Conform
[Declarația RoHS UE](#)

Regulamentul RoHS China [Declarația RoHS China](#)
Declarație RoHS China proactivă (în afara domeniului de aplicare a RoHS China)

Raport De Mediu [Profilul ambiental al produsului](#)

Deee Produsul trebuie să fie eliminat de pe piața din Uniunea Europeană după colectarea specifică a deșeurilor și să nu ajungă niciodată în pubele de gunoi

Profil Circularitate Nu sunt necesare operații de reciclare speciale